

# Pokyny k čištění



## Vysoce výkonné ochranné systémy pro vnitřní pláště tunelů

### MC-DUR 2496 CTP & MC-Color T 21

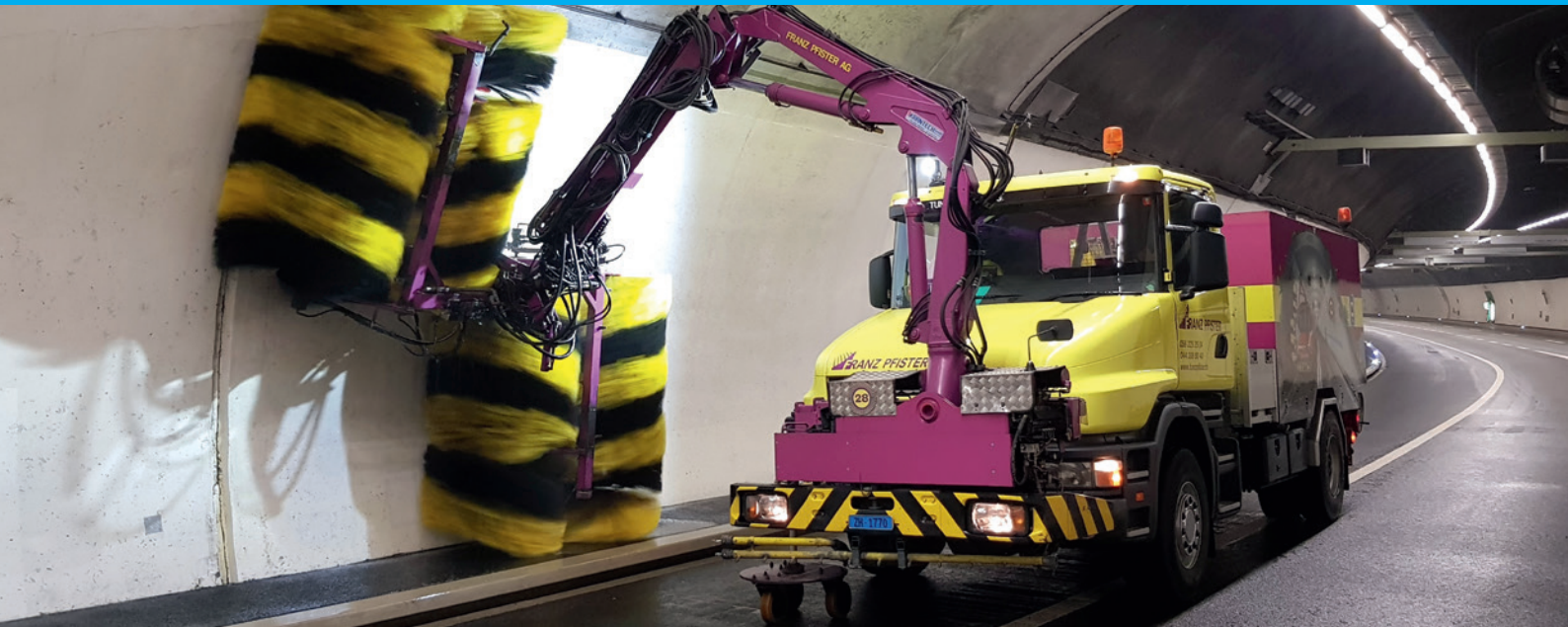
**Ochranné vrstvy na vnitřní plášť tunelů jsou během jejich užívání vystaveny rozmanitým expozicím. V důsledku provozu vozidel dochází k extrémním zatížením s částicemi sazí, jemnými prachy, aerosoly paliv a olejů a také s posypovými rozmrazovacími solemi a znečištěnou vodou. Tyto částice nečistot mohou ve vzájemném působení s ultrafialovým zářením a z osvětlení a škodlivých plynů vozidel vytvářet volné radikály. Celý scénář expozice může nanesenou ochrannou vrstvou v její funkci trvale nepříznivě ovlivnit.**

Tím více je důležité použít takové ochranné vrstvy na vnitřní plášť tunelů, které disponují dobrou odolností proti ultrafialovému záření a nízkou náchylností ke znečištění a také velmi dobrými vlastnostmi při čištění.

Vysoce výkonné ochranné systémy společnosti MC-Bauchemie splňují tyto požadavky. Tak stačí již malá množství čisticích prostředků, které nepoškozují životní prostředí, k tomu, aby byl povrch úplně vyčištěn.

Aby bylo možné zachovat stupeň lesku a hodnoty odrazu světla, tak je nutné opakující se čištění ochranných vrstev vnitřních plášťů tunelů vhodnou metodou.

# Pokyny k čištění



## První čištění

První čištění v rámci údržby s chemickými čističi by se mělo uskutečnit teprve po úplném vytvrzení ochranných vrstev (viz Technické listy produktů). V závislosti na zatížení a stupni znečištění může být za rok nutné také vícenásobné čištění v rámci údržby.

## Čisticí zařízení

Nejlepší výsledky čištění byly docíleny s vozidly pro čištění tunelů společnosti Franz Pfister AG. Použity byly přitom protiběžné, rotující válcové kartáče s délkou štětín 60 cm a s tloušťkou štětín 0,9 mm.

## Čisticí prostředky

Jako čistič doporučujeme zásaditý čistič tunelů FP společnosti Franz Pfister AG. Čisticí prostředek obsahuje tenzidy, které snižují povrchové napětí vody. Díky tomu dokáže čisticí roztok vniknout do nečistoty, tuto obemknout a přitom rozvinout svůj nečistoty rozpouštějící účinek.

## Postup při čištění

Čisticí vozidlo jede s definovanou rychlostí podél vnitřní stěny tunelu. Rotující válce jsou smáčeny směsí tenzidů a vody a kartáčují plochu. Vysokotlaký vodní paprsek následně čistí a neutralizuje plochu.

## Úspora nákladů

Díky malé mikroporozitě vysoce výkonných ochranných vrstev společnosti MC je možné od předčištění povrchu upustit. Čistič je místo toho zanesen přímo do mycích kartáčů a zabraňuje tam spleení štětín. Naproti tomu u standardních ochranných vrstev je často nutné provádění více čisticích cyklů. V přípravném stádiu se ochranné vrstvy na vnitřním plášti tunelu postříkají čisticím roztokem (voda/tenzid) a teprve po zadané době působení se zahájí vlastní proces čištění. Díky použití ochranných vrstev na vnitřní plášť tunelů společnosti MC ušetříte nejen čas a náklady, nýbrž budete mít také nižší náklady na čištění a budete šetřit životní prostředí. Tak dokázala například společnost Franz Pfister AG snížit své používání čisticích prostředků (čistič tunelů FP) o cca 80 %.

EXPERTISE  
SURFACE PROTECTION

MC-Bauchemie s.r.o.  
Skandinávská 990 · 26753 Žebrák · Tel. +420 311 545 155 · info@mc-bauchemie.cz · www.mc-bauchemie.cz

